

RAPPORT D'ACTIVITE 2021

SOMMAIRE

- p1** L'Association régionale
- p3** La coordination et l'animation du réseau
- p5** Les dispositifs
- p8** Les projets
- p15** La stratégie de communication
- p16** Numérique et Observatoire
- p17** Annexes
- p19** Le glossaire
- p21** Les Missions Locales de Bretagne

L'ASSOCIATION RÉGIONALE

ÉDITO

Une fois de plus, malgré la poursuite du Covid, le Réseau des Missions Locales de Bretagne a été exemplaire dans l'accueil et l'insertion des jeunes de nos territoires.

Cette mobilisation de l'ensemble du personnel se traduit par un taux de chômage des jeunes en nette baisse.

Merci à tous pour le travail fourni !

Les orientations définies par l'ARMLB ont été traduites concrètement par :

- Les financements des Missions Locales et de l'ARMLB sont maintenant assurés et nous serons attentifs à leur pérennisation
- La mutualisation entre les Missions Locales sous l'égide de l'ARMLB va se poursuivre.
- Les relations politiques sont maintenant mobilisées.
- Les perspectives budgétaires vont permettre le développement de l'ARMLB dans de nouveaux locaux adaptés.
- La mise en œuvre d'Office 365 depuis maintenant plus de 2 ans se poursuit et nous devrions bientôt avoir l'ensemble des 17 Missions Locales adhérentes au compte régional.
- Personne ne met en doute l'existence des Missions Locales. Elles font partie intégrante des services publics de l'insertion, de l'emploi et de l'orientation.

À ce titre avec Pôle Emploi, Cap Emploi, l'APEC et l'AFPA, nous allons participer à l'automne à la Route du Rhum en étant présent dans un stand commun. Nous aurons besoin de volontaires pour être présent sur les 12 jours de l'évènement. Je sais pouvoir compter sur vous.

« Embarquons tous vers l'emploi »



Marc Kerrien
Président

EN 2021...



1 ASSEMBLÉE
GÉNÉRALE



7 BUREAUX



LES MEMBRES DU BUREAU :



Christine Cloarec Le Nabour
Vice présidente



Bernadette Abiven
Vice présidente



Jean-Yves Le Douarin
Trésorier



Jean-Guillaume Gourlain
Trésorier adjoint



Henri Civel
Secrétaire



Anne-Sophie Guillemot
Secrétaire adjoint



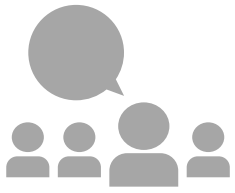
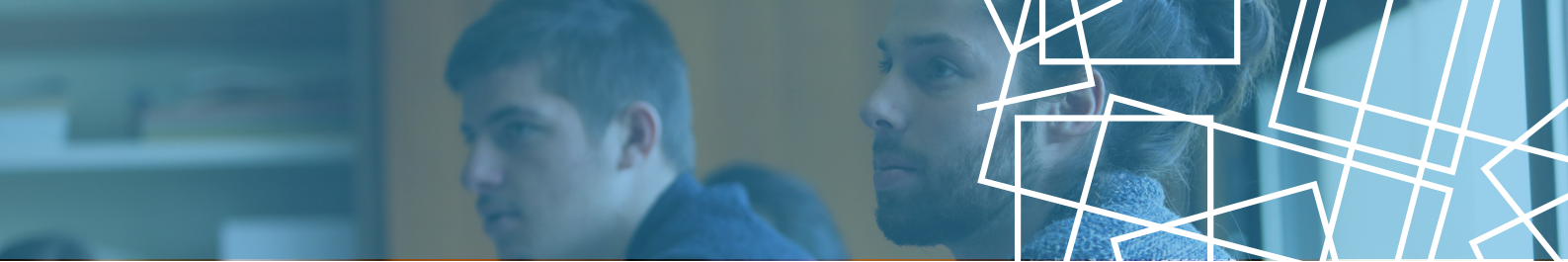
Jean-Charles Lohé
Membre



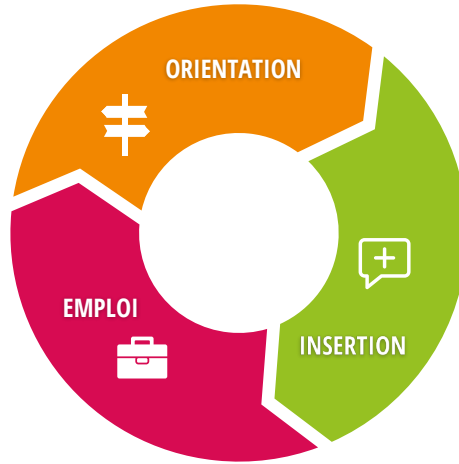
Michel Guernion
Membre



Philippe Salmon
Membre



**1 CONSEIL
D'ADMINISTRATION**



À LA CROISÉE DE 3 SERVICES PUBLICS



L'ÉQUIPE RÉGIONALE EN 2021

Emmanuelle CASTELAIN
Directrice
Animation régionale
• e.castelain@armlb.bzh



Audrey LE MENTEC
Chargée de projet
Administratif et
financier
• armlb@armlb.bzh



Allan VINET
Chef de projet SI/ ATR
I-Milo
• a.vinet@armlb.bzh



Marine DUBOIS
Alternante
Chargée de communication
• m.dubois@armlb.bzh



En cours de recrutement
Administrateur systèmes et
réseaux



Rozenn BONNARD
Chargée de projet
Formation des salariés
Décrochage/ Obligation de formation
Entreprises
• r.bonnard@armlb.bzh



Basile ESNAULT
Alternant
Technicien infra-matériel
• b.esnault@armlb.bzh
• support@armlb.bzh



Anne MICHELOT
Chargée de projet
Mutualisation
AAP / BPI
• a.michelot@armlb.bzh



En cours de recrutement
Chargé de projet
Dispositif d'accompagnement jeunes



LA COORDINATION ET L'ANIMATION DU RÉSEAU



7/8 salariés



100% des 17 Missions Locales

sont adhérentes



7 groupes de travail

CEI Santé, Mutualisation Obligation de formation, Alternance, FSE et CAREC



6 réunions de direction

7 séminaire de direction



574 personnes formées

dont 312 dans le Cadre du PRF



515 invitations à des réunions

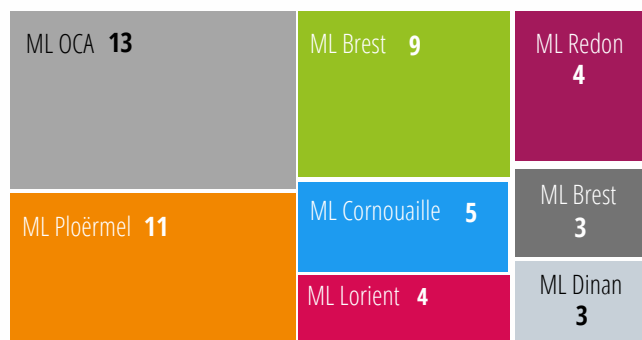
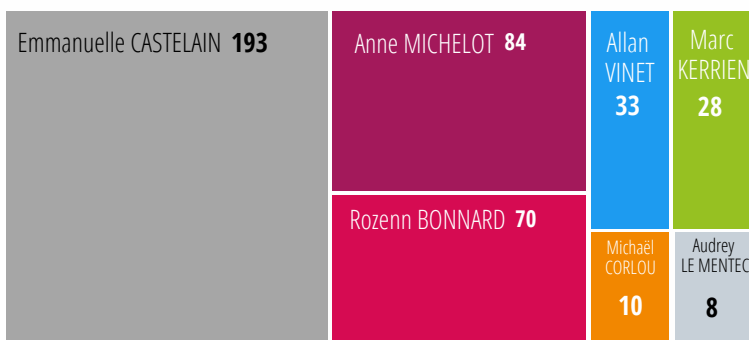
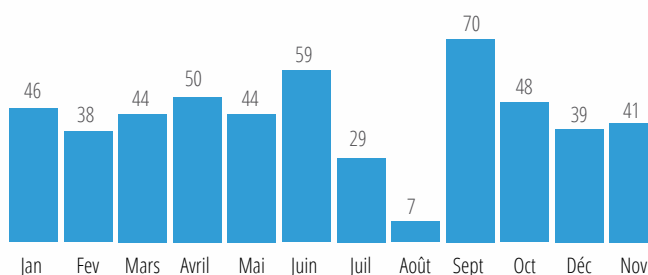
dont 420 participations soit 82%

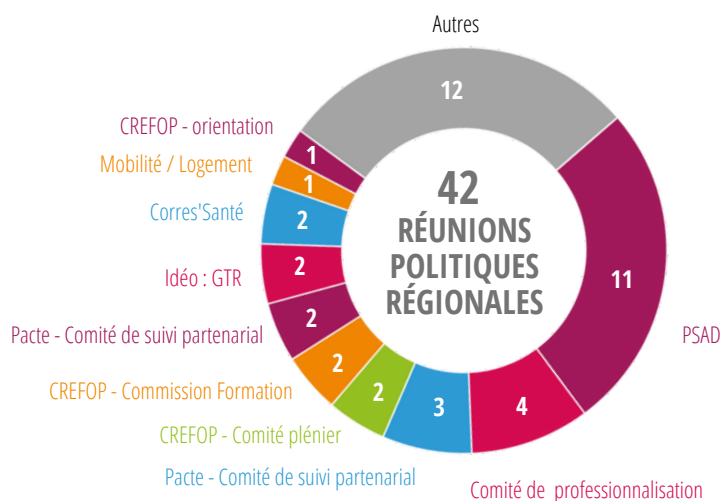
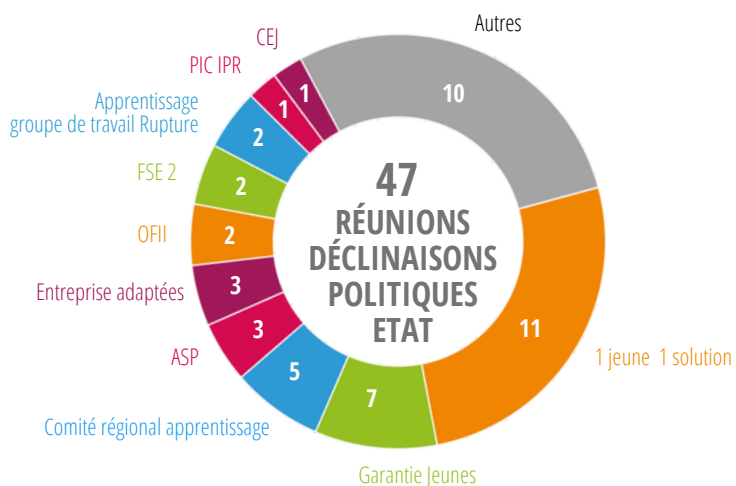
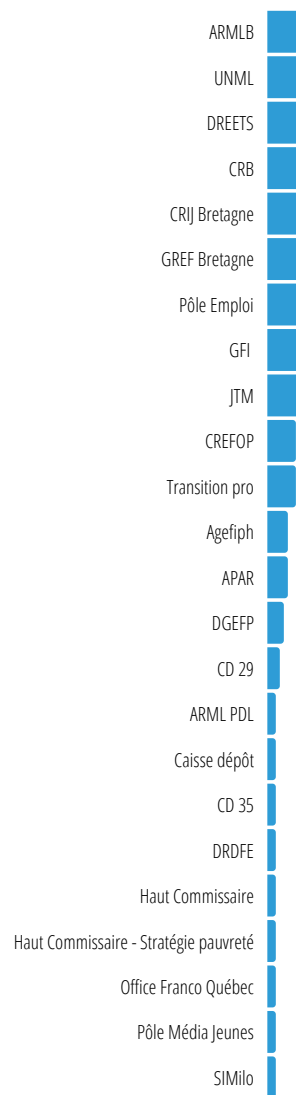


117 réunions UNML

comités techniques et instances

LA REPRÉSENTATION / PARTICIPATION AUX INSTANCES





Suivi de la mise en œuvre du CEP
Les Effets du CEP



Participation aux Webinaires pour les CEP

Mise en œuvre de Transitions Collectives « Classique » ou « Mobilité »



LES DISPOSITIFS

LE DÉCROCHAGE / PSAD

Faire avancer le diagnostic et la démarche qualité des PSAD dans le cadre de la coordination régionale de prévention et de lutte contre le décrochage scolaire, pilotée par le Conseil régional, et en lien avec les services de l'Etat, et les partenaires.

- Participation aux réunions des Journées des Initiatives Territoriales.
- Participation au lancement d'une dynamique collective de « cartographie des solutions » à destination des professionnels de l'accompagnement des jeunes en situation de décrochage (CRB, Dreetts).
- Participation à la mise en place du numéro vert à destination des décrocheurs depuis la mi-janvier.
- Participation à l'évaluation du CPRDFOP par un cabinet indépendant : travail sur le chantier 7.1 dédié aux ruptures en formation initiale des jeunes.
- Réunions de travail avec la Région sur le Décrochage / Travail sur un séminaire des pilotes des PSAD.

LE PACÉA

- Lien avec l'ASP pour le suivi du versement des allocations
- Dématérialisation de la transmission des dossiers ASP/ML/DREETTS : région Bretagne pilote.
- Groupe de travail régional pour suivre la phase pilote de la dématérialisation.
- Temps d'échanges régionaux.

LA FORMATION DES JEUNES

Le groupe CAREC (Comité d'Appui Régional aux Evolutions des Compétences) a entamé depuis quelques années une réflexion sur le lien Besoins des publics / besoins des entreprises et évolution du marché.

En 2021, 3 réunions ont été organisées sur :

- les entrées en formation liée au plan de relance (partage sur les objectifs et méthodes de suivi).
- les modules de formation sectoriels en Région Bretagne.
- les nouveaux besoins (actions complémentaires à mener?).

Le groupe de travail inter-Missions Locales (Lorient, Brest, Centre Bretagne, Cornouaille, Ouest Côtes d'Armor, Dinan et Redon) :

- a collaboré avec le CEREQ au cours du second semestre afin de contribuer à une enquête sur les transformations de l'offre de formation à destination des jeunes demandeurs d'emploi.
- 2 membres du CAREC (Lorient et Dinan) ont participé au Comité de Suivi partenarial du PACTE le 11 juin 2021.

LA GARANTIE JEUNES



- Assouplissements des critères d'entrées et des modalités d'accompagnement qui ont été repris dans le national
- Doublement du nombre de bénéficiaires.

LA RELATION ENTREPRISE

LE GROUPE RELATION ENTREPRISE ALTERNANCE

4 séances de travail cette année

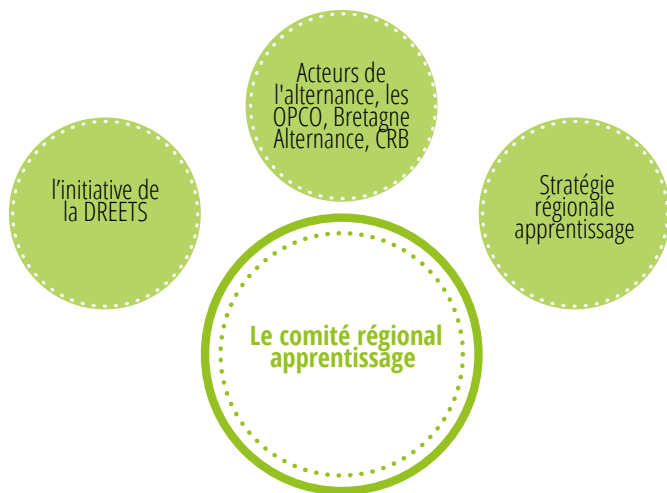
DATE	MODALITÉ	INVITÉ
09/03/2021	Visio	OPCommerce & OPCO EP Proximité
22/04/2021	Visio	OPCO AKTO et CCI Bretagne Présentation "la médiation de l'apprentissage"
10/06/2021	Visio	OPCO Uniformation
23/06/2021	Visio	Aucun invité

Un des objectifs cette année a été de se rapprocher des OPCO, ces nouveaux partenaires de l'apprentissage, afin de mieux cerner leur rôle, mieux comprendre leur offre de services (les aides aux apprentis notamment) et de voir s'il y a des actions opérationnelles à mener ensemble).

Le contact avec l'OPCommerce a permis d'associer avant l'été, le réseau des Missions locales et le réseau SUPER U sur une campagne de recrutement national d'apprentis dans les métiers de bouche. (2 visios mise en place avec les conseillers emplois)

Des thèmes reviennent de façon récurrente dans un paysage très mouvant :

- Les PREPA APPRENTISSAGE leur fonctionnement, la mise en place des rémunérations, les saisies I Milo, les renouvellements de convention, la cartographie...
- La veille juridique, la réforme de l'apprentissage et ses incidences, les aides à l'embauche.
- Les Forums alternance, les actions de la rentrée, modalités et résultats
- La communication (mise en place de fiches de présentation de contrat avec LOGO ARML et ML).



GROUPE 1 Observatoire de l'apprentissage

GROUPE 2 Mieux relier l'offre et la demande *

GROUPE 3 Prévenir et accompagner *

GROUPE 4 Favoriser et développer l'apprentissage en faveur du public TH

* ARMLB positionnée



Il permet :

- D'être présent sur le plan institutionnel auprès d'acteurs de l'alternance. Notamment les OPCO, nouveau dans ce paysage avec la réforme de 2019.(ex : 3 OPCO sont intervenus auprès du GRE alternance dans l'année).
- D'avoir des données et infos « alternance » de première main (ex : la tendance de la campagne 2021- édition de la« newsletter alternance » DREETS)
- De faire valoir notre savoir-faire, valoriser l'offre de service du réseau (les Prépa Apprentissage, l'obligation de formation pour les mineurs, le travail auprès des décrocheurs etc...) à la fois en plénière et sur les groupes.
- De mieux saisir les complémentarités des acteurs.
- De contribuer en tant que réseau a des actions (ex : les apprentis sans contrats).



ILLETTRISME

Préparation du plan régional de lutte contre l'illettrisme et participation au groupe de travail.



Sensibiliser et professionnaliser les acteurs des territoires

OBJECTIF 1



Accompagner les publics et activer la mise en réseau pour un accompagnement de qualité

OBJECTIF 2



Développer les formations à destination des publics

OBJECTIF 3



Mettre à disposition de l'information et des ressources pour les acteurs

OBJECTIF 4

- Action 2 : développer la compétence des acteurs à repérer et accompagner vers la formation et vers l'emploi.
- Action 6 : mettre en réseau les acteurs et développer leurs collaborations.
- Action 7 : mettre à disposition des conseiller.ère.s en évolution professionnelle (CEP) des outils de diagnostic du niveau de maîtrise des savoirs de base.
- Mise à disposition de ressources et veille d'information sur la thématique.

HANDICAP



Participation aux instances « Entreprises adaptées ».

Participation à la journée organisée par APF France Handicap sur le thème de « l'Accompagnement des jeunes en situation de handicap : une approche spécifique au service/en complément d'un parcours de droit commun.



Participation à l'évènement DuoDay, initiative permettant à une personne handicapée de passer une journée en contexte professionnel - au sein d'une entreprise, d'une association ou d'une autre organisation. L'édition a eu lieu le 18 novembre 2021, dans le cadre de la Semaine européenne pour l'emploi des personnes handicapées.

LES PROJETS

PLAN DE DÉVELOPPEMENT DES COMPÉTENCES

Les formations proposées par l'ARMLB dans le cadre du programme régional de formation des salariés des Missions Locales sont les résultats combinés des besoins exprimés par les Missions locales, les attentes des politiques régionales, et les priorités nationales de la branche professionnelle.

La construction du PRF s'échelonne sur 3 années civiles selon les étapes suivantes :

- Le bilan de l'année 2020.
- Le suivi des actions de formation 2021.
- La programmation des formations 2022 :
 - Le recueil des besoins de formation, effectué en continu auprès des salariés par les évaluations de stage, auprès des organismes de formation et auprès des directions des Missions locales.
 - Le lancement des Appels d'Offre auprès des organismes de formation.
 - La sélection des prestataires retenus et révisions des contenus de formation.
 - La construction du planning de formation et l'organisation logistique.
- La relation avec Uniformation, OPCO de la branche professionnelle des Missions Locales.

Dans le cadre des réponses à appels d'offre, nous portons une attention particulière à ce que le contenu et les modalités soient adaptés aux salariés des Missions locales. Les formations proposées font l'objet d'évaluation systématique par les participants.



DUDE

Pour accéder aux logiciels Pôle Emploi, les salariés des ML doivent être habilités à l'utilisation et l'accès au dossier unique du demandeur d'emploi (DUDE). De ce fait, en lien avec Pôle Emploi, l'ARMLB organise et coordonne les sessions « DUDE » lorsque des besoins sont exprimés par les Missions Locales.



IDEO

Le plan de professionnalisation propose des actions répondant à des besoins identifiés par ses membres. Il vise à renforcer les compétences des professionnels et à faciliter la synergie et le travail en réseau des partenaires au service des usagers du SPRO-EP. Ces actions sont ouvertes aux acteurs de l'orientation et de l'évolution professionnelle.

Les actions de professionnalisation se structurent autour de trois axes :

- La pratique du ou de la professionnel.le.
- Les outils ou ressources du ou de la professionnel.le.
- Les secteurs professionnels, les métiers et l'environnement socio-économique.

Il s'agit d'une offre de formation complémentaire aux salariés des Missions locales selon des modalités diverses en présentiel (formation, information, sensibilisation, journée d'échange de pratique) et à distance (webinaire).

L'ARMLB relaye l'offre de formation et l'information.



LA MOBILITÉ

ACCOMPAGNER LES PUBLICS ÉLOIGNÉS DES MOBILITÉS

RÔLES

- La professionnalisation des référents mobilité.
- La capitalisation des expériences de mobilité.
- La coordination régionale.

FINANCEMENT



OBJECTIFS

Cette convention s'inscrit dans le cadre du chantier 3 du Coremob qui vise à promouvoir l'accès aux mobilités des jeunes bretons qui en sont le plus éloignés et à identifier dans les 17 Missions Locales de Bretagne des référents Mobilité.

ÉTAPES/RÉALISATIONS

16 au 18 juin : séminaire de 3 jours mobilité et travail social à la Mezieres sur Couesnon
 3 journées de formation-action thématiques.
 1 juin : dynamique jeunesse dans l'espace public à Rennes.
 14 octobre : journée Innovation mobilité et handicap à Lorient.
 1er décembre : journée décrochage scolaire et obligation de formation à Brest.
 2 regroupements des référent-es mobilité des ML.

RÉUNION

1

ML IMPLIQUÉES

5 Missions locales.

INSERTION PROFESSIONNELLE DES ÉTRANGERS PRIMO-ARRIVANTS

PROJET

Signature le 1er mars 2021 de l'accord-cadre national en faveur de l'insertion professionnelle des étrangers primo-arrivants.

OBJECTIFS

- Renforcer la connaissance réciproque des offres de service des partenaires et de partager les expertises.
- Articuler les actions des signataires du présent accord-cadre, aux niveaux national et local, en faveur de l'emploi.
- Assurer une meilleure prise en compte des caractéristiques des bénéficiaires et fluidifier les parcours d'orientation et d'insertion professionnelles.

ÉTAPES/RÉALISATIONS

- Un référent départemental et un coordinateur régional : l'ARMLB qui fait le lien avec les référents de chaque département et qui participe aux réunions régionales en lien avec l'accord-cadre.
- Orientation des jeunes vers les ML fait par les gestionnaires de l'OFII à partir de la carte interactive du site de l'ARMLB.
- Formalisation d'un document adapté au contexte territorial, sur la base de travail conduit au niveau régional puis départemental :
 - Point sur le contexte et les enjeux locaux en matière d'emploi
 - Modalités d'approfondissement de la connaissance réciproque des acteurs
 - Facilitation de l'orientation des primo-arrivants vers l'acteur du service public de l'emploi pertinent
 - Identification de l'offre de service mobilisable par les acteurs du service public de l'emploi.

RÉUNION

4



ML IMPLIQUÉES

ML référente par département : We ker, St Brieuc, Cornouaille, Lorient. Toutes les ML sont concernées par cet accord-cadre.



MELTING BREIZH



PROJET

Sécurisation des parcours d'insertion professionnelle des Bénéficiaires de la Protection Internationale de Bretagne de 16 à 25 ans.

RÔLES



- Gérer le projet avec les membres du consortium.
- Porter le projet auprès des institutions et des financeurs.
- Communiquer autour du projet.
- Participer aux groupes de travail et webinaires nationaux.
- Mettre en place un travail partenarial avec les acteurs du territoire.
- Développer le projet et impulser de nouveaux partenariats financiers.
- Travail sur la rémunération des jeunes....



FINANCEMENT



OBJECTIFS



- Améliorer les compétences numériques.
- Renforcer l'apprentissage de la langue par l'intermédiaire de méthodes alternatives aux cours traditionnels.
- Améliorer les compétences écrites et orales.
- Développer la confiance en soi.
- Développer l'esprit d'équipe.
- Valoriser les compétences de jeunes au travers de projets innovants.
- Lutter contre les discriminations.
- Développer les partenariats et le travail transversal.

ÉTAPES/RÉALISATIONS



- Développement d'un SharePoint.
- Communication sur les réseaux sociaux et dans les Missions locales et les CFA par des flyers distribués aux jeunes.
- Création d'un livre numérique avec la prise en main d'outils numériques et de logiciels spécifiques, durant la première année de CAP+, en lien avec le CFA de Saint Grégoire et l'association Lecture Jeunesse et dans le cadre de son dispositif numook.
- Développement d'un site internet pour proposer une CVthèque aux jeunes BPI du projet Melting Breizh qui pourra à terme, s'étendre à l'ensemble des jeunes suivis par les Missions locales, mis en place par la Mission locale du bassin de Rennes, We ker.

RÉUNION



- 5 comités de pilotage.
- 1 comité avec les cofinanceurs.
- 8 comités départementaux.
- 3 groupes de travail.

MISSIONS LOCALES IMPLIQUÉES



We ker, Vannes, St Brieuc, Brest, Lorient, Cornouaille
4 CFA: St Grégoire, Plérin, Quimper et Lorient.



RÉINSERTION PAR LA PRATIQUE DU FOOTBALL

ML IMPLIQUÉES



We ker, St Malo, OCA, Morlaix, Brest, Cornouaille, Lorient, Centre Bretagne, COB, Fougères, Ploërmel et ARMLB.



FINANCEMENT

PIC 100% inclusion et porté par l'association Remise en jeu.

OBJECTIFS



- Insérer par le sport en mettant en valeur les principes de l'éthique sportive.
- Remobiliser autour d'un projet professionnel pour parvenir à une entrée en formation.
- Concourir à la promotion sociale et professionnelle des jeunes.
- Accompagner individuellement et collectivement une mobilisation sportive et professionnelle.
- Proposer 12 sites d'intervention en Bretagne : 180 jeunes par an et 540 sur les 3 années du projet.

RÔLE



- Accompagnement, animation et harmonisation des pratiques des Missions locales.
 - Versement de la subvention auprès des Missions locales concernées.
- Rôle des Missions locales : accompagnement des jeunes dans le projet et échanges avec l'association Remise en jeu sur le déroulé des sessions.



SANTÉ



GROUPE SANTÉ

ML IMPLIQUÉES

Toutes les Missions Locales de Bretagne
Groupe restreint : Cornouaille, Brest, Vitré et Ploërmel.



FINANCEMENT

Financement inclus dans la convention ARS



OBJECTIFS

- Soutien auprès des référents santé.
- Mise à jour au niveau des actualités, de la réglementation.
- Mise en place de projets (SharePoint, questionnaire de l'Observatoire régionale de la santé en Bretagne, lutte contre la précarité menstruelle).



RÉUNION

- 2 réunions avec le groupe référents santé régional.
- 2 réunions avec le groupe restreint.



RÔLE

- Participation à la mise en place de réunions avec les référents santé des ML bretonnes, ainsi que d'outils de collaboration.
- Participation au travail d'élaboration d'un questionnaire santé à destination des jeunes suivis en Mission locale avec l'Observatoire régional de la santé en Bretagne (ORSB).



LUTTE CONTRE LA PRÉCARITÉ MENSTRUELLE

ML IMPLIQUÉES

Centre Bretagne, Brest, Pays de Cornouaille, Pays de Fougères, Pays de Redon, Pays de Vitré, We ker, Pays de Ploërmel et Pays de Vannes.



FINANCEMENT

20 000 € avec le soutien de la DREETS
- Pôle Cohésion Sociale



OBJECTIFS

- Diffuser et proposer près de 26 102 protections périodiques gratuites via 31 distributeurs en Missions locales et des kits individuels (partenariat avec la société Marguerite & Cie).
- Sensibiliser les professionnels et tous les jeunes accueillis en Mission Locales.



RÉUNION

- 1 groupe de travail avec les Missions locales partenaires.
- 1 temps sur le budget du projet.



RÔLE

- Sensibilisation sur la thématique de la précarité menstruelle auprès des jeunes et ML.
- Distribution de protections gratuites.
- Possibilité d'essai.



CONVENTION ARS

ML IMPLIQUÉES

Toutes les Missions Locales de Bretagne.



FINANCEMENT

8 250 € avec le soutien de l'ARS



OBJECTIFS

- Soutenir les référents « santé » et / ou professionnels des ML pour une meilleure prise en compte des besoins de santé des jeunes.
- Mettre en œuvre des programmes locaux d'actions de prévention et de promotion de la santé en faveur des jeunes accompagnés par les Missions locales.



RÉUNION

- 6 réunions sur la convention.
- 2 réunions sur le projet Corres'Santé.
- 1 réunion avec l'IREPS.



RÔLE

- Accompagnement, animation et harmonisation des pratiques des Missions locales.
- Pré-identification des projets menés par les ML en matière de prévention Santé



LA MUTUALISATION

Objectifs :

- Élargir l'action des ML à des échelles plus importantes.
- Engager une démarche d'amélioration du fonctionnement par la mutualisation des moyens, des organisations des stratégies de développement.

VEILLE ET RÉPONSES À DES APPELS À PROJETS :

1



L'ARMLB a candidaté le 22 janvier 2021 à l'appel à projets « France relance, Plan de soutien aux associations de lutte contre la pauvreté » avec son projet: Droits au bout des doigts.

L'ARMLB et 9 Missions locales ont proposé un projet régional de modernisation des outils et de structuration des Missions locales au bénéfice des publics jeunes pour un meilleur accès aux droits, avec une déclinaison territoriale : diagnostic territorial approfondi, actions menées autour d'axes forts : accès aux droits, lutte contre le non-recours et renoncement à un droit, numérique, accompagnement aux démarches numériques, mobilité, culture et santé.



Le projet n'a pas été retenu lors du comité de sélection.

Pour ce projet, l'ARMLB a organisé :

- 1 groupe de travail.
- 1 réunion budgétaire.

2



agefiph

ouvrir l'emploi
aux personnes handicapées

Une lettre d'intention a été déposée par l'ARMLB, 4 Missions locales et LADAPT pour le projet « Ta différence, tes compétences : clé d'une réussite en entreprise », fin 2020. Le projet proposait de créer une dynamique emploi et travailler sur les préjugés qui entourent le monde du handicap.

La lettre d'intention a été retenue lors de la phase de présélection. Un dossier de candidature a été monté avec tous les partenaires du projet. Des groupes de travail ont été organisé durant les mois de février et mars. Cependant, l'Agefiph a n'a pas retenu le projet.

Pour ce projet, l'ARMLB a organisé ou participé à :

- 1 webinaire.
- 3 groupes de travail.
- 2 points budgétaires.

3



L'ARMLB, les Missions locales de Vitré et de Cornouaille ont déposé une candidature pour l'appel à projet France Mentorat.

L'ARMLB et les Missions locales partenaires ont proposé un projet territorial, mêlant accompagnement de jeunes mentorés et de mentors issus de la société civile, du monde de l'entrepreneuriat et d'étudiants. L'objectif est également d'essaimer le projet sur tout le territoire breton.

Il est proposé deux types d'accompagnement :

- Accompagnement des mentorés : sensibilisation au mentorat en mobilisant, accompagnant les jeunes et leur famille.
- Accompagnement des mentors : recrutement, sollicitation, accompagnement des mentors.

Pour ce projet, l'ARMLB a organisé :

- 1 groupe de travail.
- 2 points projets.
- 1 point budgétaire.

THÉMATIQUE MUTUALISATION



Outil de revue de presse
Formations Panorapresse
(Ouest France).



Application entre les ML et les usagers
(offres d'emploi, informations
relatives à la ML, ...).



Ecrans permettant la
diffusion d'informations dans
les Missions locales.



Solution pour une
meilleure visibilité du
réseau sur internet.
partoo

THÉMATIQUE ACTION SOCIALE



Evaluation des compétences
transversales et l'illettrisme.



Evaluation des compétences
numériques.



Certificat de connaissance et
de compétences professionnelles.



Plateforme pour valoriser ses compétences
et trouver des pistes de métiers
selon ses intérêts.

THÉMATIQUE OUTILS "MÉTIER"



Présentation du COS Breizh
(Comité des œuvres sociales).



OFFICE 365

OFFICE 365 C'EST :



METTRE EN COMMUN POUR :





LA GESTION DES OUTILS (LICENCES...)



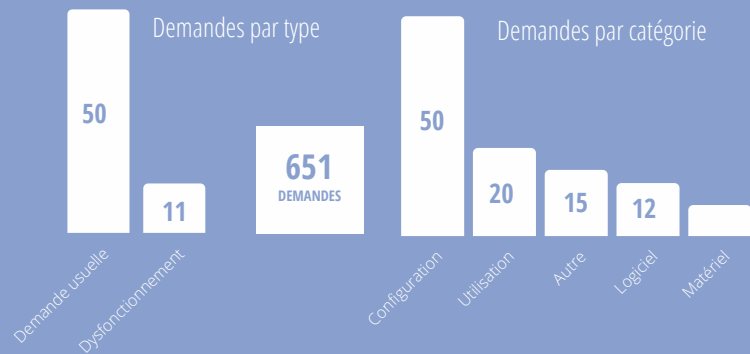
LE STOCKAGE ORGANISÉ ET SÉCURISÉ



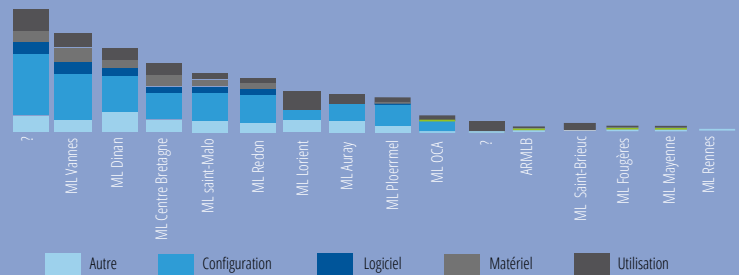
LA GESTION DU MATÉRIEL

OFFICE 365 EN COMMUN

- Migration de 2 structures dans le tenant régional pour aboutir à 13 ML fin 2021 + ARMLB.
- Gestion régionale des profils de 1073 comptes pour 533 utilisateurs et 587 machines (ordinateur, téléphone etc.).
- Maintien et évolution des outils créés : comptabilité analytique, gestion des offres d'emplois et gestion des dossiers jeunes.
- Conseil sur les plans de progressions numériques.
- Gestion administrative et financière de l'assistance informatique
- Pilotage et lien avec les instances.



Demandes par mission locale par catégories



	TENANT	LICENCES	INFOGÉRENCE
Mission Locale du Pays de Brest			
Mission Locale du Pays de Fougères			
Mission Locale du Pays de Vitré			
Mission Locale Centre Bretagne			
Mission Locale du Pays de Lorient			
Mission Locale du Pays de Vannes			
Mission Locale du Pays de Saint-Malo			
Mission Locale du Pays de Ploerme			
Mission Locale du Pays de Saint-Brieuc			
Mission Locale Ouest Côtes d'Armor			
Mission Locale du Pays de Redon et de Vilaine			
Mission Locale du Pays d'Auray			
Mission Locale de Mayenne			
ARMLB			

ACCOMPAGNEMENT JURIDIQUE

L'ARMLB a lancé une consultation afin d'identifier les solutions pour sécuriser juridiquement, socialement et fiscalement les projets de mutualisation inter ML.

L'ARMLB a interrogé trois structures (consultation sans mise en concurrence ni publicité). Le cabinet KPMG a été retenu afin de porter cette mission.

Le cahier des charges préconisait d'identifier l'organisation adaptée à la mutualisation des services suivants :

- IT (information et technologie) : infogérance matérielle mutualisée (Cloud).
- Communication.
- Achat.
- RH et comptabilité.

Les objectifs sont :

- De mutualiser des outils et dispositifs sur le territoire breton.
- D'aider matériellement et logistiquement les Missions locales.
- De développer de nouveaux outils.
- D'envisager la vente des outils développés au niveau régional voire national dans le réseau des Missions locales et hors Missions locales (mais toujours associatif).
- De porter une attention particulière en matière de RGPD.

Le cabinet a donc entamé une étude à partir de juillet qui s'est conclue en novembre 2021.

Cette étude a mené à l'organisation de :

- 3 réunions de travail.
- 2 ateliers.
- 2 présentations en bureau de l'ARMLB.

Conclusion :

- Il a été retenu que la sectorisation fiscale était la solution la plus pertinente en l'état actuel et à court terme.
- A faire : modifications statutaires et rescrit fiscal.

En parallèle de cette consultation, l'ARMLB a organisé 2 réunions du GT Mutualisation.

BOOSTEZ LA GARANTIE JEUNES

3 axes :

- 1) **Faire connaître** le dispositif Garantie Jeunes auprès des jeunes les plus précaires via un plan de communication régional.
- 2) Réduire les délais d'accès à ce dispositif pour les jeunes cumulant des freins périphériques et **favoriser** le déploiement de **nouvelles modalités d'accompagnement**.
- 3) Mettre en place une **digitalisation des processus** et outils de travail, pour simplifier les démarches pour les jeunes et les équipes des missions locales, et renforcer le suivi et le pilotage du dispositif, notamment Garantie Jeunes.

Une campagne régionale sur la Garantie Jeunes a été lancée au dernier trimestre 2021.



LA STRATÉGIE DE COMMUNICATION



Septembre 2021, recrutement d'une chargée de communication en alternance pour mener à bien les différentes missions de l'ARMLB.

COMMUNICATION

Mise en page de supports à destination du réseau et des partenaires : Chiffres clés annuels, rapport d'activité de l'ARMLB, baromètre de satisfaction des jeunes.

Animation des réseaux sociaux : rédaction et relai de posts Facebook, Twitter et création d'une page LinkedIn.

Mise en place par la DREETS d'une campagne de notoriété sur les réseaux sociaux de l'ARMLB.



202 abonnés
+84 (71%) abonnés



134 abonnés
(création mai 2021)



195 abonnés
+61 (46%) abonnés



114 abonnés
(création novembre 2021)

VEILLE ET CAPITALISATION

Veille informative sur l'actualité des politiques jeunesse, les thématiques portées par les Missions Locales et les appels à projet.

CRÉATION

Pour la 3ème année consécutive, réalisation de la plaquette des données 2021 du réseau des Missions locales de Bretagne :

Réalisation du Baromètre du réseau des Missions locales de Bretagne, décliné des résultats de l'UNML



UNE SATISFACTION TOUJOURS AUSSI IMPORTANTE EN 2021



96% des jeunes bretons sont satisfaits de leur ML et la recommandent à un.e ami.e



80% des jeunes bretons ont appréciés l'accompagnement à distance mis en place par leur ML



Les jeunes plébiscitent le lien avec leur conseiller.ière et l'accompagnement dans leurs démarches

ACCOMPAGNEMENT DU RÉSEAU

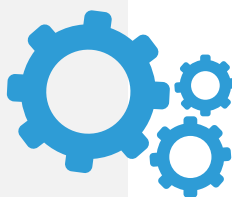
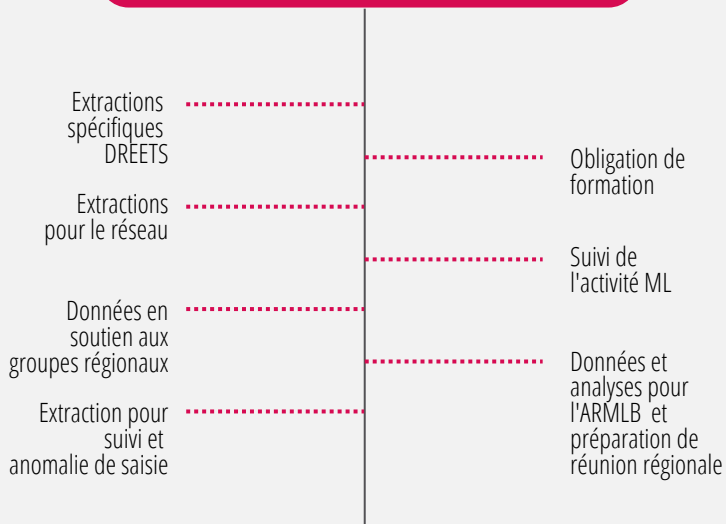
ANIMATION

Mise en place d'un canal Teams "Communication" pour les référents communication et les directions. Ses objectifs : s'échanger des informations rapidement, obtenir des conseils techniques, poster des idées : 30 participants à ce jour.

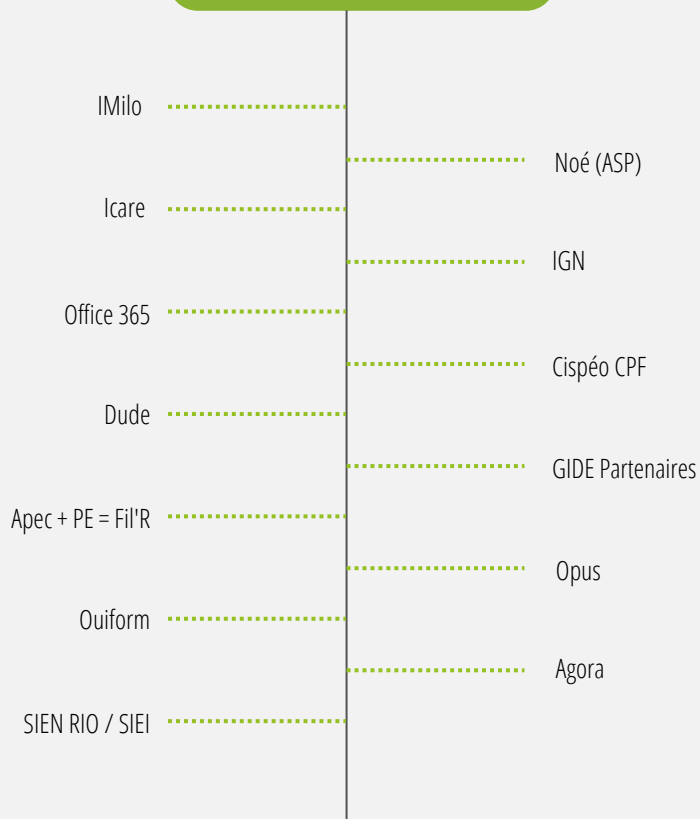
LES CAMPAGNES DE COMMUNICATION

Relais auprès du réseau des kits de communication nationaux : Garantie Jeunes, Kit de Noël, carte de vœux 2022...

EXTRACTION DE DONNÉES RÉGIONALES



SYSTÈME D'INFORMATIONS



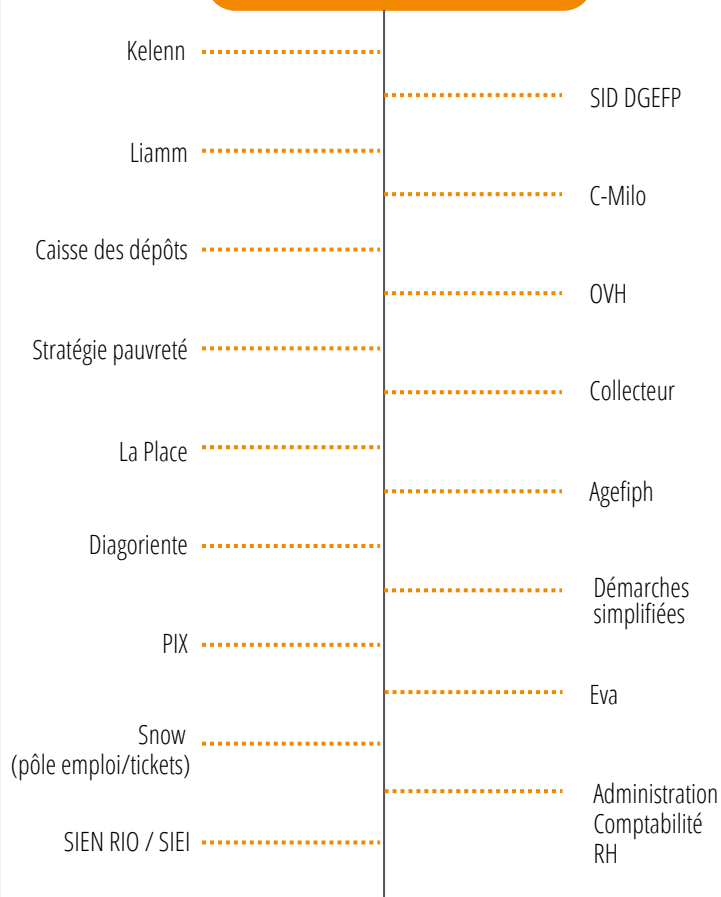
MALLETTE DÉCISIONNELLE

- Rapport d'activité.
- Appui au suivi des publics et dispositifs.
- Pilotage de l'activité.
- Contrôle de cohérence et qualité des données.

Contient 25 tableaux de bords, formatés et standardisés par catégorie utilisables régionalement et localement, disponible depuis Sharepoint pour faciliter d'accès.

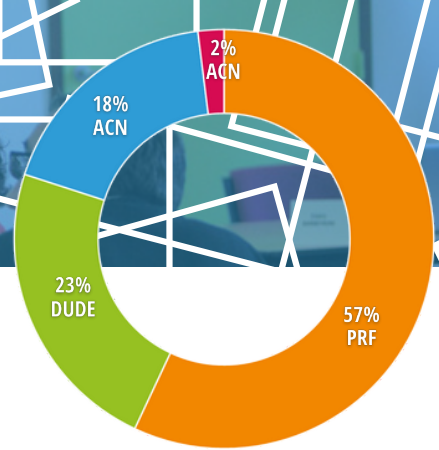
- Suivis des jeunes : Accueils, accompagnés, contact.
- Suivis des dispositifs : PACEA, GJ, PPAE ...
- Suivis des situations : Emploi, Formation, Alternance ...

PORTAILS / PLATEFORMES



PARTICIPATION AU PRF DU PAYSAGE BRETON

	TOTAL													396														
	Pas de données détaillées par ML											59	59															
GJ	DUDE	SPRO	Plan de professionnalisation des acteurs du Spro-ép (2018-2019)																									
			Dude (Pôle Emploi)			3		2		9		3		3														
			Garantie Jeunes - Module 2 (ARML Grand Est)																									
ACN			Garantie Jeunes - Module 1 (ARML Grand Est)																									
			Prévention et gestion des violences et de l'agressivité (Groupe Réponses)																									
			ADVP - Initiation (Le Patio)																									
			Prévenir les risques psychosociaux et agir vers la qualité de vie au travail - encadrant (Groupe RGM)	1					4	2	1																	
			Le Conseil en évolution professionnelle (Penec)																									
			Déontologie et respect de la vie privée (In Formatio)	1	2																							
			Culture commune (Penec)																									
			Accompagnement des publics jeunes et droit du travail (In Formatio)																									
			Mutualisation (KPMG)	1																								
			SharePoint (PLB Consultant)																									
			ACT			Gestion du temps (RGM)																						
						Mind Mapping (XOAH)																						
						Remise à niveau - Pack Office (Forma' Quest)	1	2																				
						Appel d'offre - Support technique et/ou administratif (Adde)																						
						Répondre à un appel d'Offre - Financements (Adde)	1																					
Créer et animer un espace d'accueil (Coopérative)	1																											
Comprendre, repérer et différencier les troubles psychiques (Iréma)	1	1																										
Comprendre et repérer les comportements d'addiction (Iréma)																												
Le droit des étrangers et des réfugiés (In_formatio)																												
Innovations numériques pour l'emploi (Coopérative)																												
Gestion de projet - les fondamentaux (Rhizome)																												
Savoir mener une analyse financière (Adde)	1																											
PDC						Mobiliser son réseau et créer des partenariats (Escal)																						
						Document Unique - les risques professionnels (Coopérative)	1																					
						Entreprise - Communication efficace auprès des jeunes (Escal)																						
			Travailler l'employabilité des jeunes en construisant des projets d'insertion (Escal)																									
			Entretien Motivationnel (Altitudes)																									
			Créer les conditions de la mobilisation du jeune (Altituda)	1	1	2	1	2	1	3	1	2	1	3	1	2	1	3	1	2	1	3	1	2	1	3		
			Accompagner à partir des techniques et postures issues du coaching (Altitudes)	1	1	1	2	1	2	1	2	1	2	1	2	1	2	1	2	1	2	1	2	1	2	1		
			TOTAL	11	17	10	14	7	10	9	9	2	3	3	2	1	2	3	2	1	2	1	2	1	1	1		



TOP FIVE DES FORMATIONS PLÉBESCITÉES PAR LES SALARIÉS

1

Appel d'Offre : support technique et/ou administratif

2

Comment aborder des sujets sensibles avec les jeunes : image de soi, hygiène, look....en entretien ?

3

Comment intégrer dans l'accompagnement individuel des jeunes des modalités distancielles ?

4

ADVP / Perfectionnement (19/20)

5

Comprendre, repérer et différencier les troubles psychiques (19/20)

PROGRAMME 2021

Accueil – Accompagnement – Orientation

Accompagner à partir des techniques et postures issues du coaching
Animation collective, à distance ou présentiel...

Créer les conditions de la mobilisation du jeune

L'entretien motivationnel

Créer et animer un Escape Game Pédagogique - Nouvelle

Le conseil en évolution professionnelle – ACN

Prévention et gestion des violences et de l'agressivité – ACN

Culture commune – ACN

Déontologie et respect de la vie privée – ACN

Comment intégrer dans l'accompagnement individuel des jeunes des modalités distancielles ?

ADVP – initiation – ACN

ADVP – Perfectionnement

Mieux comprendre la génération Z pour l'accompagner

La démarche de « Aller vers » - Nouvelle

La place de la Famille dans l'accompagnement: enjeux et limites - Nouvelle

Accompagnement vers l'emploi

Collaborer efficacement avec les Entreprises - Nouvelle

Accompagnement des publics jeunes et droit du travail – ACN

Développer sa fonction conseil auprès des Entreprises- Nouvelle

La création d'Activité: un vecteur d'Insertion pour les jeunes - Nouvelle

Accompagnement des publics spécifiques

Grande précarité et Addictions – Nouvelle

Secours en Santé Mentale - Nouvelle

Comment aborder les sujets sensibles avec les jeunes: image de soi, hygiène, look...

L'interculturalité: comprendre les autres cultures et appréhender la différence - Nouvelle

Le droit des étrangers et des réfugiés

Numérique

Accompagner aux changements numériques de sa structure

Innovation numérique pour l'emploi

Outils numériques au service de la construction d'un parcours d'insertion

Appropriation des outils Professionnels Collaboratifs - Office 365 – Niveau I

Appropriation des outils Professionnels Collaboratifs - Office 365 – Niveau II

Communication

Mieux communiquer pour une meilleure visibilité

Développer sa créativité et produire des idées innovantes - Nouvelle

Développement et ingénierie de projet

Gestion de projet - Les fondamentaux

Répondre à un Appel d'Offre – Financements

Appel d'offre – Support technique et/ou administratif

Mind Mapping– ACN

Accompagnement à l'organisation, à la gestion et au développement des structures

Les écrits Professionnels en Mission Locale – Nouvelle

Optimiser le management d'équipe par l'intelligence collective - Nouvelle

Comprendre la comptabilité analytique

Les différents entretiens managériaux - Nouvelle

Gestion budgétaire et financière

Savoir mener une analyse financière

Prévenir les risques psychosociaux et agir vers la qualité de vie au travail – ACN

Autres formations

Idéo & PRFPH

Découverte I.Milo Néo-arrivants – Mooc

Garantie Jeunes - Socle - Module 1 & Module 2

LE GLOSSAIRE

A

AAP Appels à projets

AAQ Accompagnement à l'Accès à la Qualification. Il s'agit d'une aide à l'accompagnement réalisé par les organismes de formation, pour l'accès à la qualification des stagiaires ayant validé un projet professionnel

ACN Actions collectives nationales

AGEFIPH Association de Gestion du Fonds pour l'Insertion Professionnelle des Personnes Handicapées

API Accueil personnalisé individualisé

ARMLB Association régionale des Missions locales de Bretagne

ASP Agence de Services et de Paiement

B

BRSA Bénéficiaires RSA / Délégation de suivi des bénéficiaires RSA de moins de 26 ans aux missions locales d'Ille-et-Vilaine

BPI Bénéficiaire de la Protection Internationale

C

CAE Contrat d'accès à l'emploi

CEJ Contrat Engagement Jeune

CEP Conseil en évolution professionnelle

CISPEO Espace collaboratif CPA/CPF

Cohésion sociale OPCO des entreprises de l'économie sociale, de l'habitat social et de la protection sociale : associations, coopératives, mutuelles...(ex. Uniformation)

COPIL Comité de pilotage

COREMOB Comité Régional de la Mobilité européenne et internationale

CPF Compte personnel de formation

CPNN Commission Paritaire Nationale de Négociation

CPNV Commission Paritaire Nationale de Validation

CPNEF Commission Paritaire Nationale Emploi-formation

CPNIC Commission Paritaire Nationale Interprétation-conciliation

CPNP Commission Paritaire Nationale de Prévoyance

CPO Convention pluriannuelle d'objectifs

CPRDFP Contrat de plan régional de développement de la formation professionnelle

CRA Compte-rendu d'activité saisi dans le logiciel ICARE intégré dans I Milo

CRB Conseil régional de Bretagne

CRIJ Centre Régional Information Jeunesse

CREFOP Comité Régional de l'Emploi, de la Formation et de l'Orientation Professionnelle

CUI Contrat unique d'insertion : CAE, CIE et PEC

D

DGEFP Délégation générale à l'emploi et à la formation professionnelle

DREETS Direction régionale de l'Economie, de l'Emploi, du Travail et des Solidarités

DR Pôle emploi Direction régionale de Pôle Emploi

DUDE Dossier Unique du Demandeur d'Emploi / application de formation d'habilitation

E

EA Entreprise adaptée

EDEC Engagement de développement des emplois et des compétences

EVADO Outil destiné à identifier les personnes en difficulté face à l'oral, face à l'écrit que ce soit en lecture, écriture ou face à la numérisation (calcul dans la vie courante)

F/G

FAFIH OPCO de l'hôtellerie, de la restauration et des activités de loisirs

FOAD Formation ouverte et à distance

GJ Garantie jeunes

GIP Groupement d'intérêt public

GREF GIP Relation Emploi Formation

GTR SPO Groupe technique Régional Service Public de l'Orientation

H

HOPE (projet) Hébergement Orientation Parcours Emploi pour les personnes sous statut de réfugiés



I/J

IAE Insertion par l'activité économique

ICARE Information collectée sur l'activité du réseau / base de données financières et ressources humaines des Missions locales

IDEO Service public d'information et d'aide à l'orientation en Bretagne (ex. SPRO)

I-MILO Système d'information des missions locales, comprenant notamment la base de données des dossiers des jeunes

JIT Journées des Initiatives Territoriales

JTM Jeunes à Travers le Monde

MN

ML Mission locale

MNA Mineurs non accompagnés

NEET Jeunes de 15-24 ans, qui ne sont ni en emploi, ni en études ni en formation

O

Obligation de formation L'obligation de formation s'adresse aux jeunes de 16 à 18 ans sans situation.

Elle a pour objet d'éviter le décrochage en agissant avant la rupture scolaire ou, lorsque celle-ci est avérée, à « sécuriser » le parcours du jeune en permettant une intervention rapide des réseaux de l'éducation nationale et des Missions Locales.

OFII Office Français de l'Immigration et de l'Intégration

OPCO Opérateurs de compétences

OUIFORM Outil d'orientation national interconnecté avec le système d'information I-milo et utilisé pour prescrire et suivre les entrées en formation des jeunes, dans le cadre du plan de relance

#1jeune#1solution

P

PACEA Parcours d'accompagnement contractualisé vers l'emploi et l'autonomie

PAEJ Points accueil écoute jeunes / Lieux d'information, d'écoute, de dialogue et de soutien

PDC Plan de développement des compétences

PE Pôle emploi

PEC Parcours emploi compétences

PIC Plan d'investissement dans les compétences

PMSMP Période de mise en situation en milieu professionnel

PREPA En amont d'une formation qualifiante la gamme « PREPA » permet aux publics de se préparer avant d'intégrer une formation qualifiante ou d'accéder directement à un emploi (ex DRIP).

PRIC Pacte régional d'investissement dans les compétences

PRITH Plan régional d'insertion des travailleurs handicapés

Pôle 3E Service entreprises, emploi et économie de la Direccte

PPAE Projet personnalisé d'accès à l'emploi / dispositif d'accompagnement pour des jeunes orientés par Pôle emploi vers la ML dans le cadre de la cotraitance

PSAD Plateforme de suivi et d'appui aux décrocheurs

R

RGPD Règlement général sur la protection des données

RGC Responsable de gestion de compte (Gestion des conventions avec Pôle Emploi, attribution des droits DUDE, Ouiform ...)

RH Ressources humaines

S

SharePoint Espace collaboratif (office)

SIAE Structures d'Insertion par l'Activité Économique

SIMILO Filiale d'Atos Worldline, dédiée à la mise en œuvre d'I-Milo dans les ML

SMV Service militaire volontaire

SNU Service national universel

SPE Service public de l'emploi

SPI Service public de l'Insertion

SPO Service public de l'Orientation

T/U

TH Travailleur handicapé

UD Unité départementale

UNEA Union nationale des entreprises adaptées

UNML Union nationale des Missions locales

LES MISSIONS LOCALES DE BRETAGNE

Pays de Brest
Président : François Cuillandre
Présidente déléguée : Bernadette Abiven
Directrice : Marie Le Morvan
7 rue Kéravel - BP 71 028
29210 BREST CEDEX 01
Tel: 02.98.43.51.00
contact@mission-locale-brest.org

Ouest Côtes d'Armor
Président : Samuel Le Gaouyat
Directeur : Laurent Queffurus
MDEFP
1 rue du Muguet - CS 40131
22 301 LANNION CEDEX
Tél. 02.96.46.40.09
lannion@mloca.fr

Saint-Brieuc
Président : Yannick Le Cam
Directrice : Patricia Rousseau
47, rue du Docteur Rahuel
22023 SAINT-BRIEUC CEDEX 1
Tel: 02.96.68.15.68
siege@mlstbrieuc.fr

Pays de Morlaix
Présidente : Maryse Tocquer
Directeur : Guillaume Arson
Z.A La Boissière
Rue Jean Caërou
29600 MORLAIX
Tel: 02.98.15.15.50
contact@mlpm29.org

Centre Ouest Bretagne
Président : Jean-Charles Lohé
Directeur : Xavier Courtay
36 rue de l'église - BP 220
29834 CARHAIX Cedex
Tél. : 02.98.99.15.80
contact@missionlocalecob.bzh

Pays de Cornouaille
Président : Isabelle Assih
Directeur : Yannick Pouliquen
43, rue Président Sadate
29000 QUIMPER
Tel: 02.98.64.42.10
cornouaille@mlpc.asso.fr

Pays de Lorient
Président : Jean Guillaume Gurlain
Directrice : Dominique Auffret
Gare de Lorient
9bis place François Mitterrand
BP 10123
56100 LORIENT
Tel: 02.97.21.42.05
contact@mllorient.org

Centre Bretagne
Président : Jean-Pierre Le Clainche
Directrice : Laurence Lanoë
13 bis, rue Saint Jory
BP 225
56305 PONTIVY CEDEX
Tel: 02.97.25.38.35
pontivy@ml-cb.fr

Pays d'Auray
Présidente : Sophie Le Moulinier
Directrice : Sandrine Guillemet
La Parco Pointer BP 80234
56402 AURAY
Tel: 02.97.56.66.11
contact@mlauray.fr

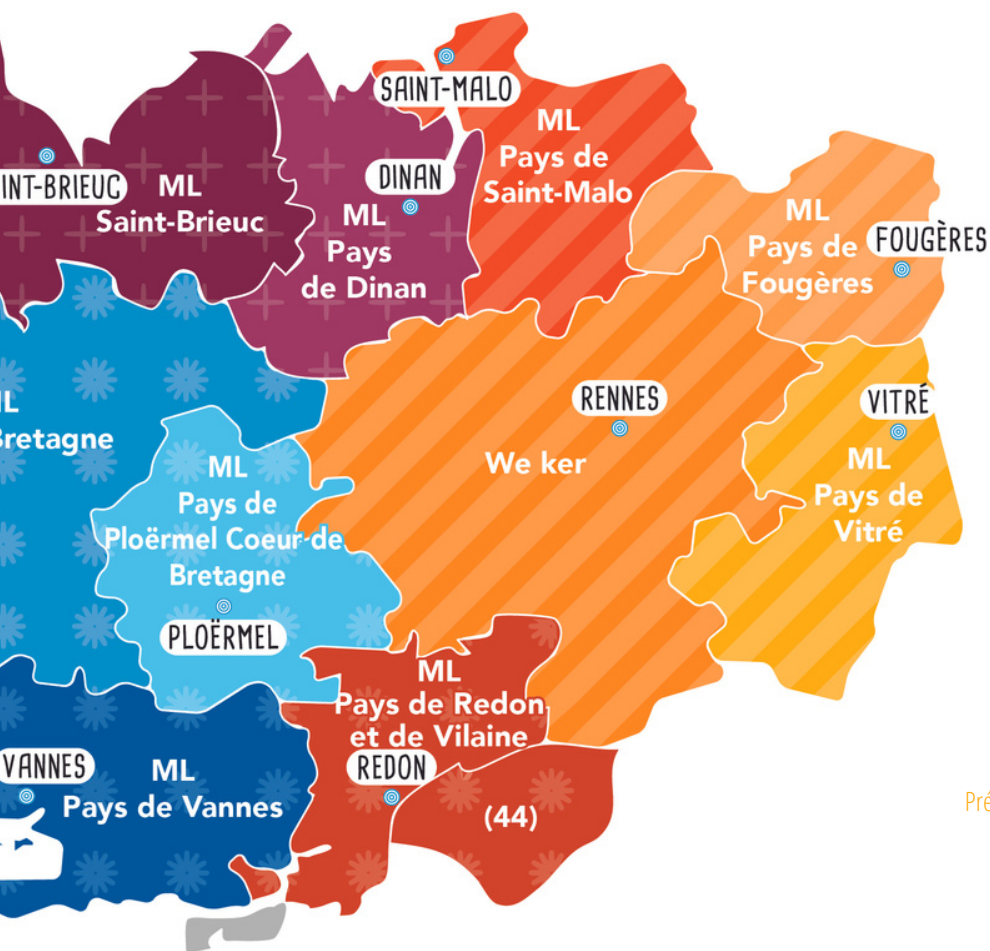




Pays de Dinan
 Présidente : Anne-Sophie Guillemot
 Directeur : Yves Moisan
 5, rue Gambetta
 22100 DINAN
 Tel : 02.96.85.32.67
 mldinan@mldinan.fr

ARML Bretagne
 Président : Marc Kerrien
 Directrice : Emmanuelle Castelain
 91 rue de Saint Brieuc
 35000 RENNES
 Tel. : 02 30 96 65 32
 armlb@armlb.bzh

Pays de Saint-Malo
 Président : Frédéric Lambert
 Directrice : Pascale Joly
 35, avenue des Comptoirs
 35413 SAINT-MALO CEDEX
 Tel : 02.99.82.86.00
 contact@mlstmalo.bzh



Pays de Fougères
 Président : Isabelle Collet
 Directeur : Denis Gardan
 LA CRISTALLERIE - BP 70335
 19, rue H. Rehault
 35303 FOUGERES CEDEX
 Tel : 02.30.27.01.60
 contact@mlf.bzh

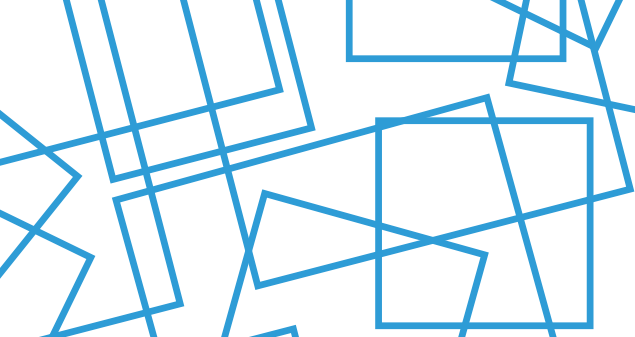
We Ker
 Président : Philippe Salmon
 Directrice : Fabienne Canut
 7, rue de la Parcheminerie
 BP 30244
 35102 RENNES CEDEX 3
 Tel : 02.99.78.00.78
 contact@we-ker.org

Pays de Vitré
 Présidente : Christine Cloarec Le Nabour
 Directeur : Bruno Maisonneuve
 9 Place du Champ de Foire
 35500 VITRE
 Tel: 02.99.75.18.07
 contact@missionlocale-paysdevitre.fr

Pays de Ploërmel
 Présidente : Marie-Hélène Herry
 Directrice : Anne-Yvonne Malodobry
 9, rue du Val – BP 120
 56804 PLOERMEL CEDEX
 Tel: 02.97.73.57.00
 ml-ploermel@mlceb.org

Pays de Vannes
 Présidente : Léna Berthelot
 Directeur : Guillaume Siméon
 Z.A. du Prat
 1 allée de Kerivarho - BP 257
 56007 VANNES CEDEX
 Tel : 02.97.01.65.40
 contact@mlpv.org

Pays de Redon et de Vilaine
 Président : Pascal Duchêne
 Directrice : Sylvie Lefebvre
 3 rue Charles Sillard - CS 60287
 35602 REDON CEDEX
 Tel: 02.99.72.19.50
 mlprv@ml-redon.com



Association Régionale des Missions Locales de Bretagne
c/o GREF Bretagne - 91 Rue de Saint-Brieuc - CS 64347
35043 RENNES cedex
02 30 96 65 32
armlb@armlb.bzh
www.missions-locales-bretagne.fr

Directeur de publication : Emmanuelle Castelain
Rédaction : Audrey Le Mentec, Rozenn Bonnard, Anne Michelot, Allan Vinet et Marine Dubois.
Mise en page : Marine Dubois Crédits photos : ARML Bretagne



@armlbretagne



Association Régionale des
Missions locales de
Bretagne



@ArmlBretagne